

ПРОЕКТНАЯ ДОКУМЕНТАЦИЯ

Индивидуальный жилой дом "Шум"





Эскизный проект индивидуального жилого дома

Дом "Шум"

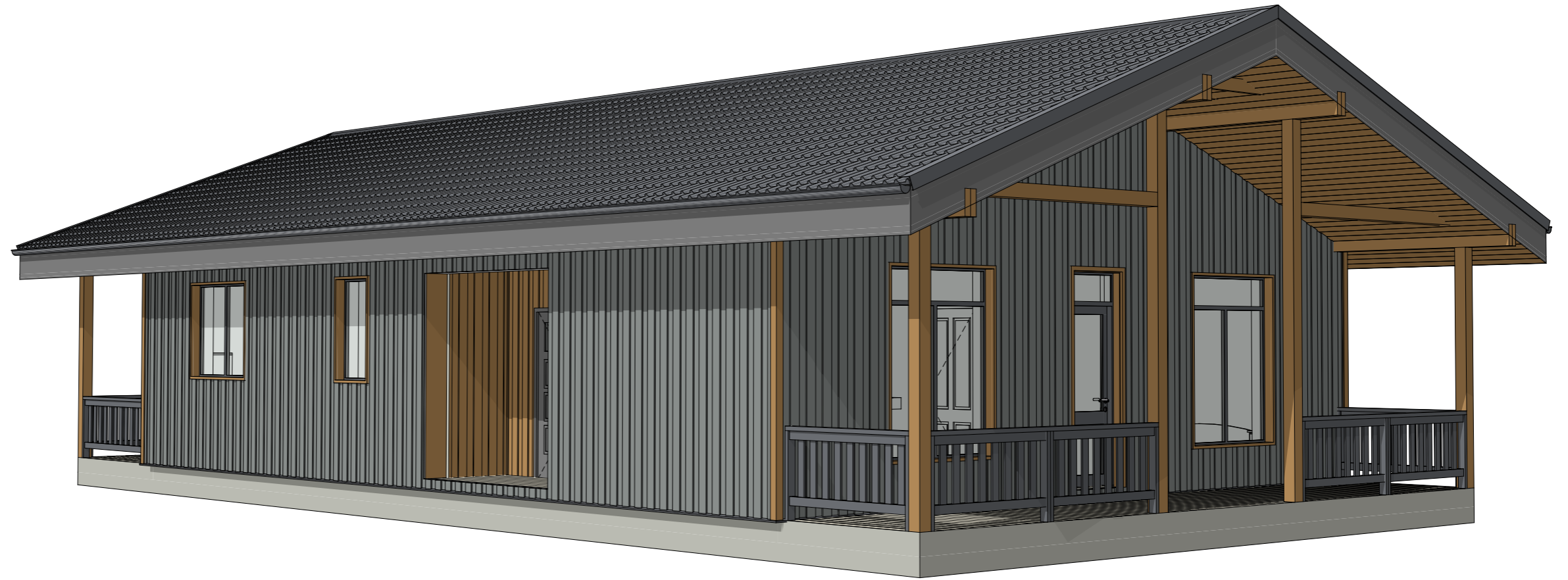
Стадия
АР

Лист
2

Листов
12

3Д виды-1

KronaVille.ru



Эскизный проект индивидуального жилого дома

Дом "Шум"

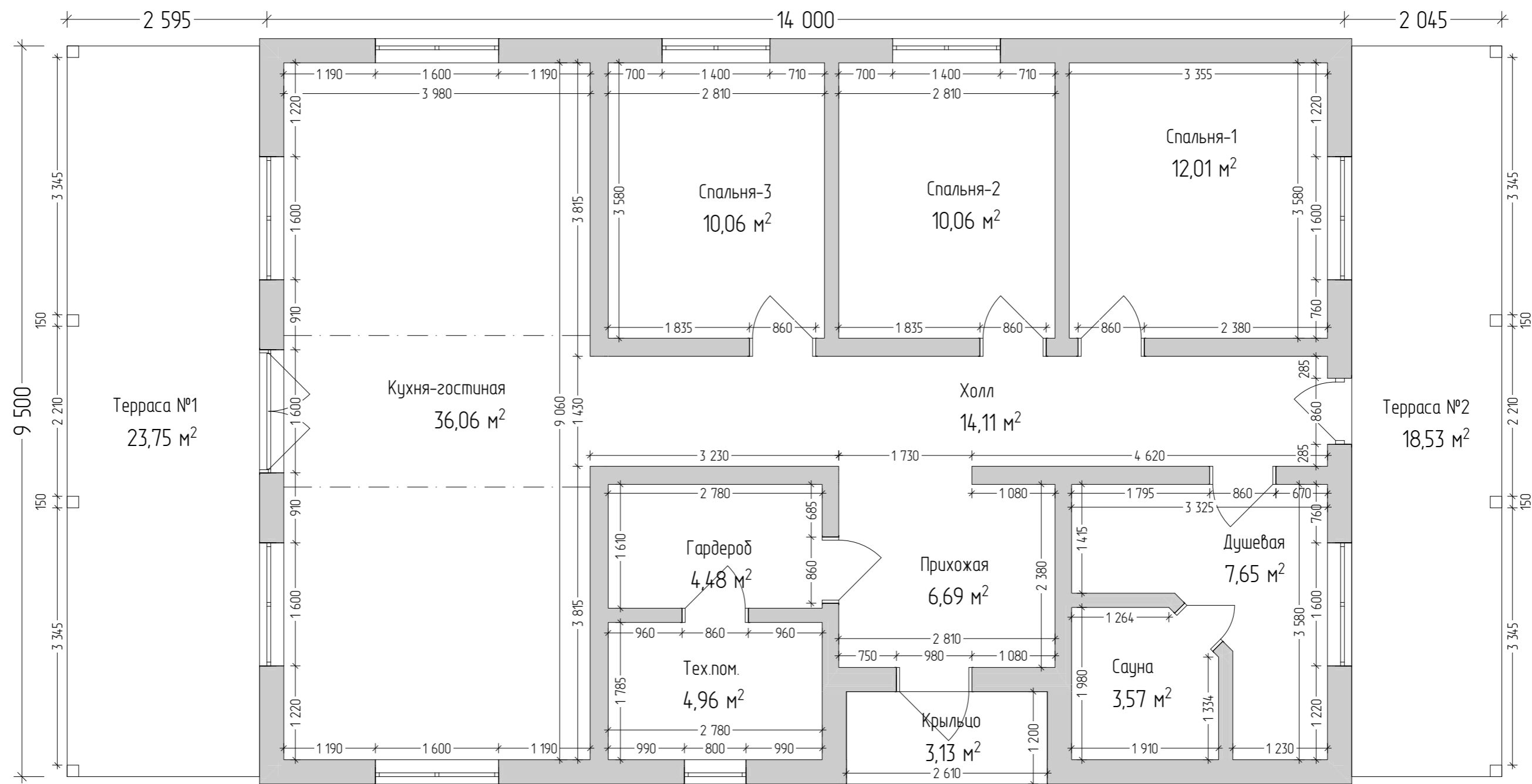
Стадия
АР

Лист
3

Листов
12

3Д виды-2

KronaVille.ru



Экспликация помещений 1-й этаж		
Н/П	Название Помещения	Площадь м2
1	Крыльцо	3,13
2	Прихожая	6,69
3	Гардероб	4,48
4	Тех.пом.	4,96
5	Душевая	7,65
6	Сауна	3,57
7	Холл	14,11

Экспликация помещений 1-й этаж		
Н/П	Название Помещения	Площадь м2
8	Кухня-гостиная	36,06
9	Спальня-1	12,01
10	Спальня-2	10,06
11	Спальня-3	10,06
12	Терраса №1	23,75
13	Терраса №2	18,53
		155,06 м²

1. Внутренние размеры указаны, с учётом отделки
2. Наружный габарит указан по каркасу, без учёта отделки
3. Размеры окон и дверей указаны по коробке/раме

Эскизный проект индивидуального жилого дома

Дом "Шум"

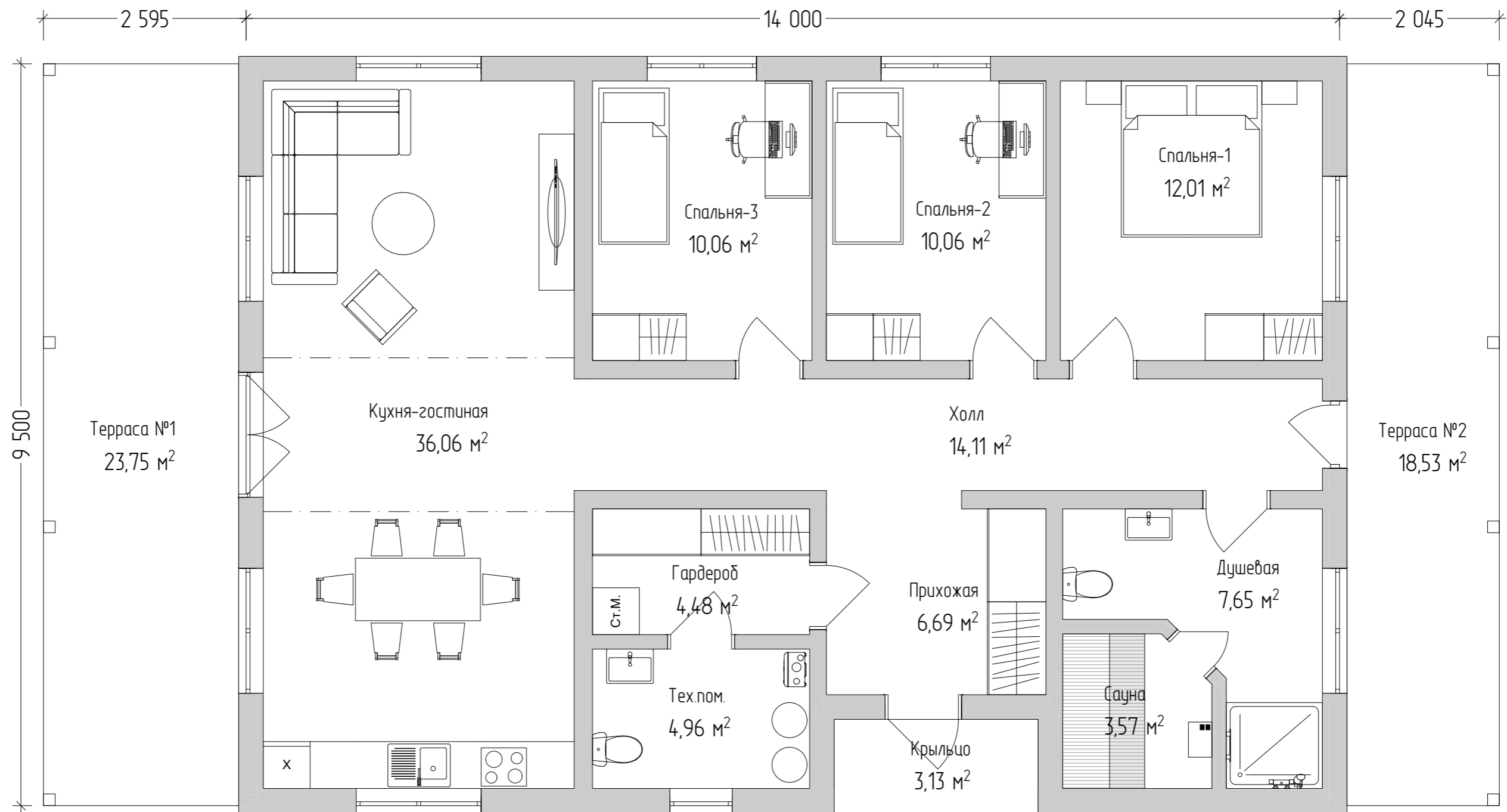
Стадия
АР

Лист
4

Листов
12

Планировка

KronaVille.ru



Экспликация помещений 1-й этаж		
Н/П	Название Помещения	Площадь м2
1	Крыльцо	3,13
2	Прихожая	6,69
3	Гардероб	4,48
4	Тех.пом.	4,96
5	Душевая	7,65
6	Сауна	3,57
7	Холл	14,11

Экспликация помещений 1-й этаж		
Н/П	Название Помещения	Площадь м2
8	Кухня-гостиная	36,06
9	Спальня-1	12,01
10	Спальня-2	10,06
11	Спальня-3	10,06
12	Терраса №1	23,75
13	Терраса №2	18,53
		155,06 м²

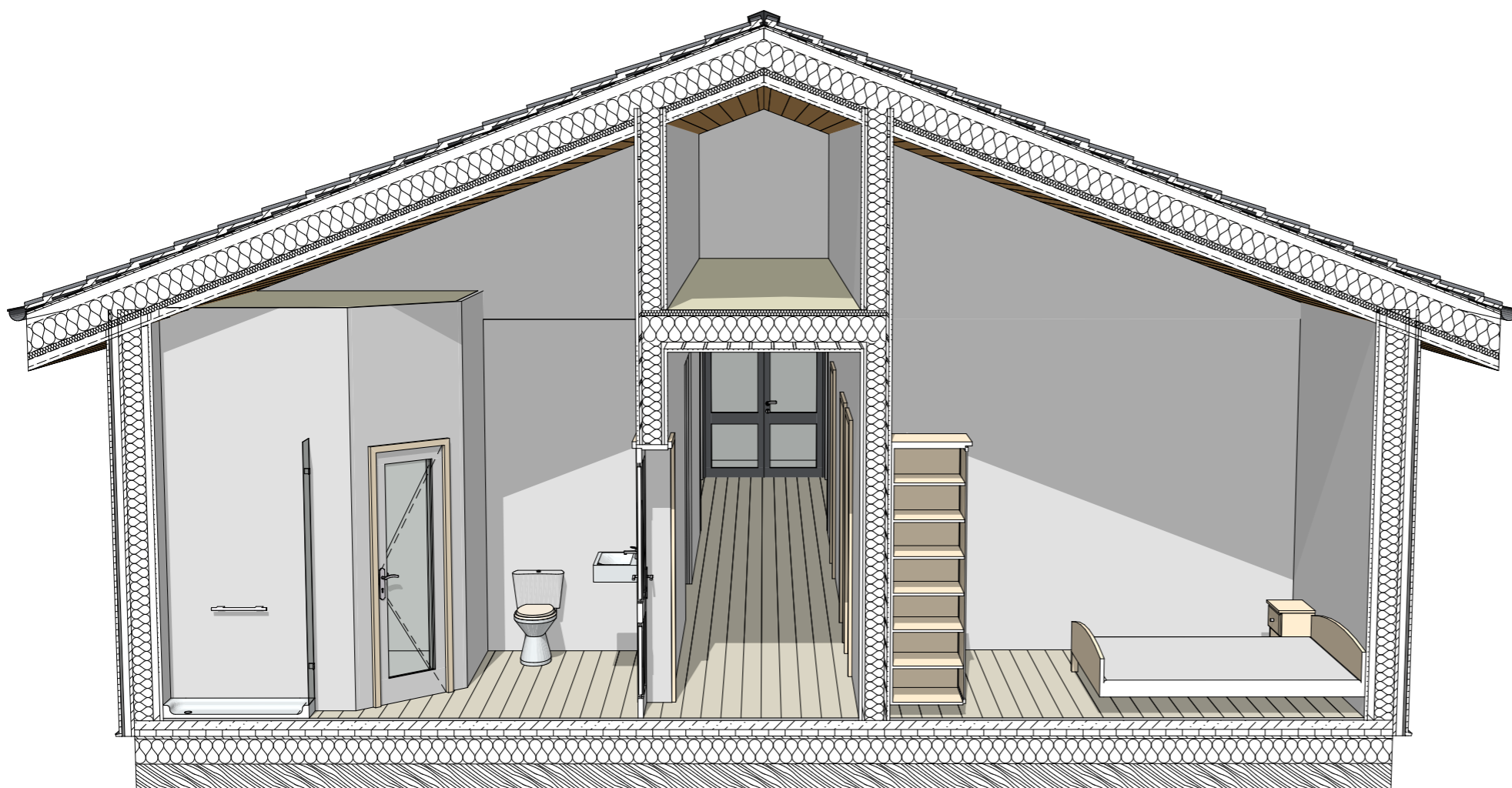
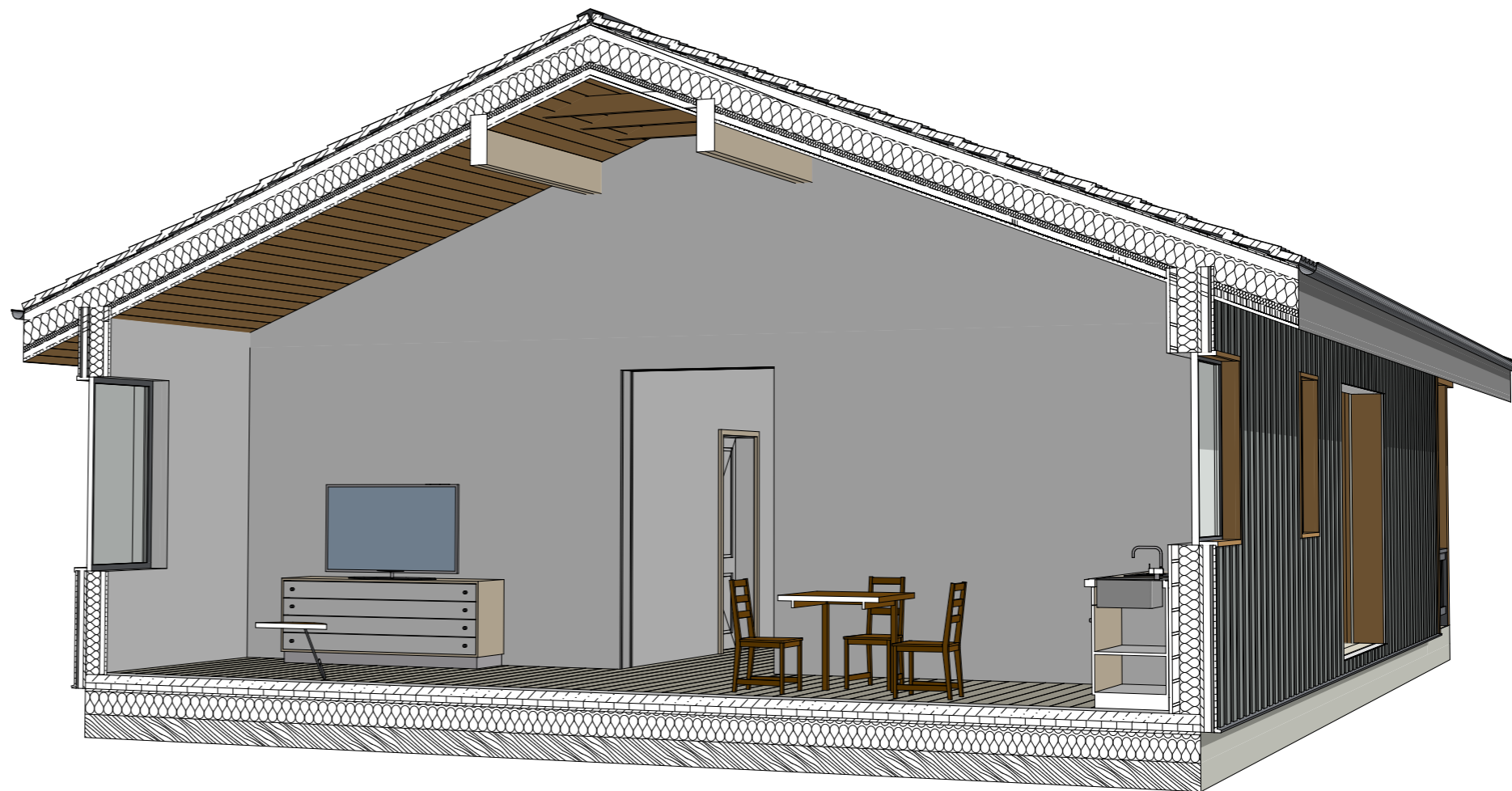
Эскизный проект индивидуального жилого дома

Дом "Шум"

Стадия	Лист	Листов
АР	5	12

Планировка с мебелью

KronaVille.ru



Эскизный проект индивидуального жилого дома

Дом "Шум"

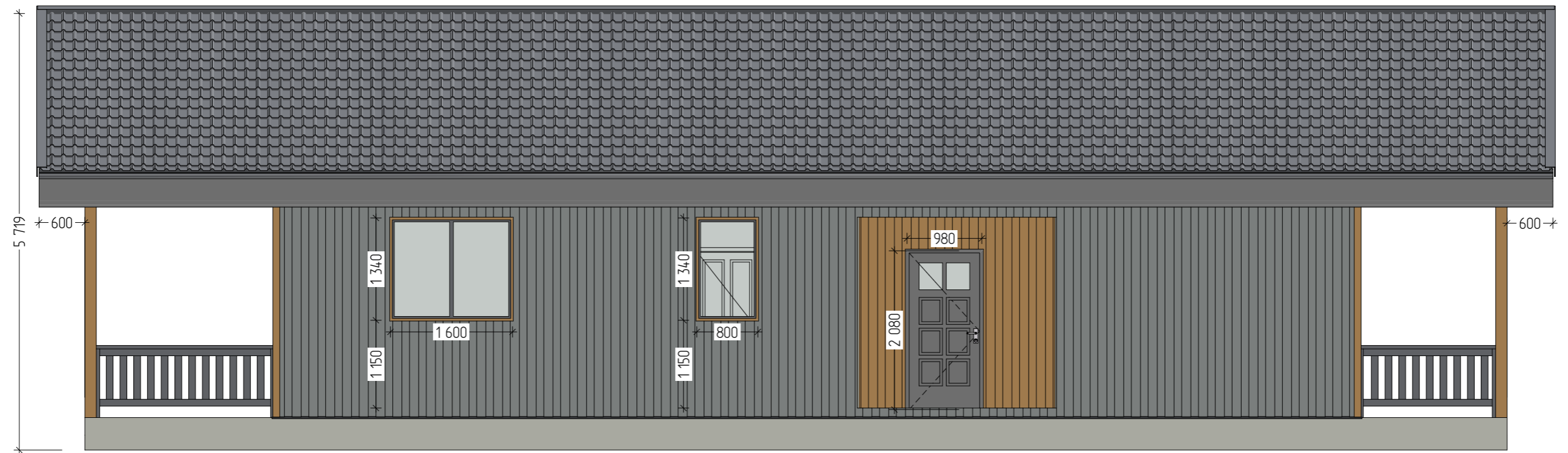
Стадия
АР

Лист
6

Листов
12

3Д разрезы дома

KronaVille.ru



Юз



Запад

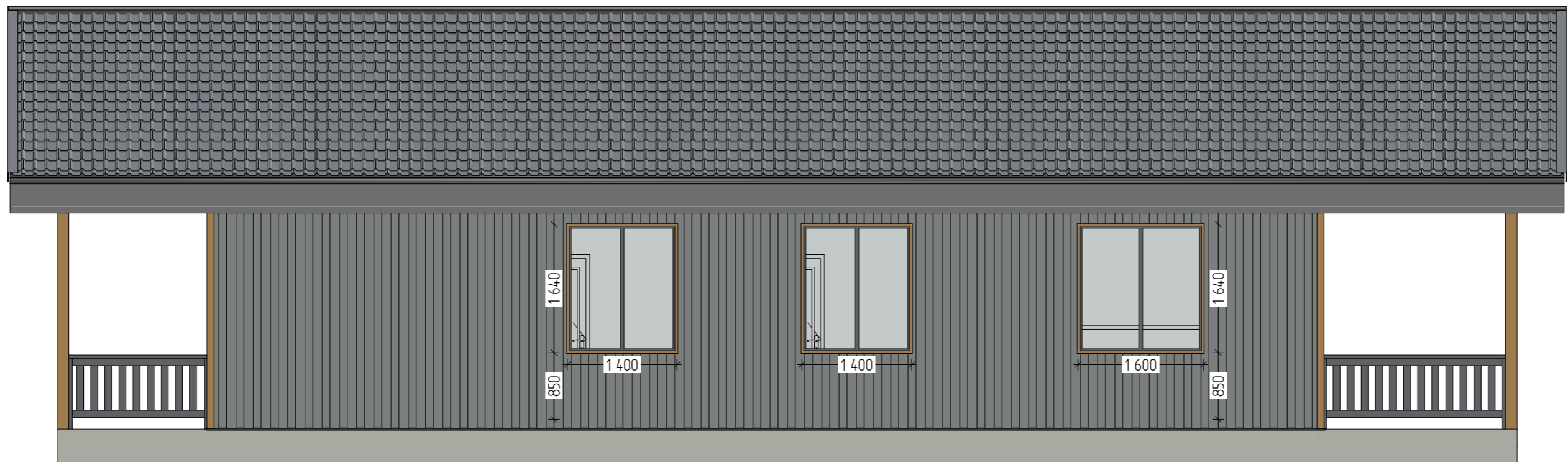
Эскизный проект индивидуального жилого дома

Дом "Шум"

Стадия	Лист	Листов
АР	7	12

Фасады юз / запад

KronaVille.ru



Север



Восток

Эскизный проект индивидуального жилого дома

Дом "Шум"

Стадия

АР

Лист

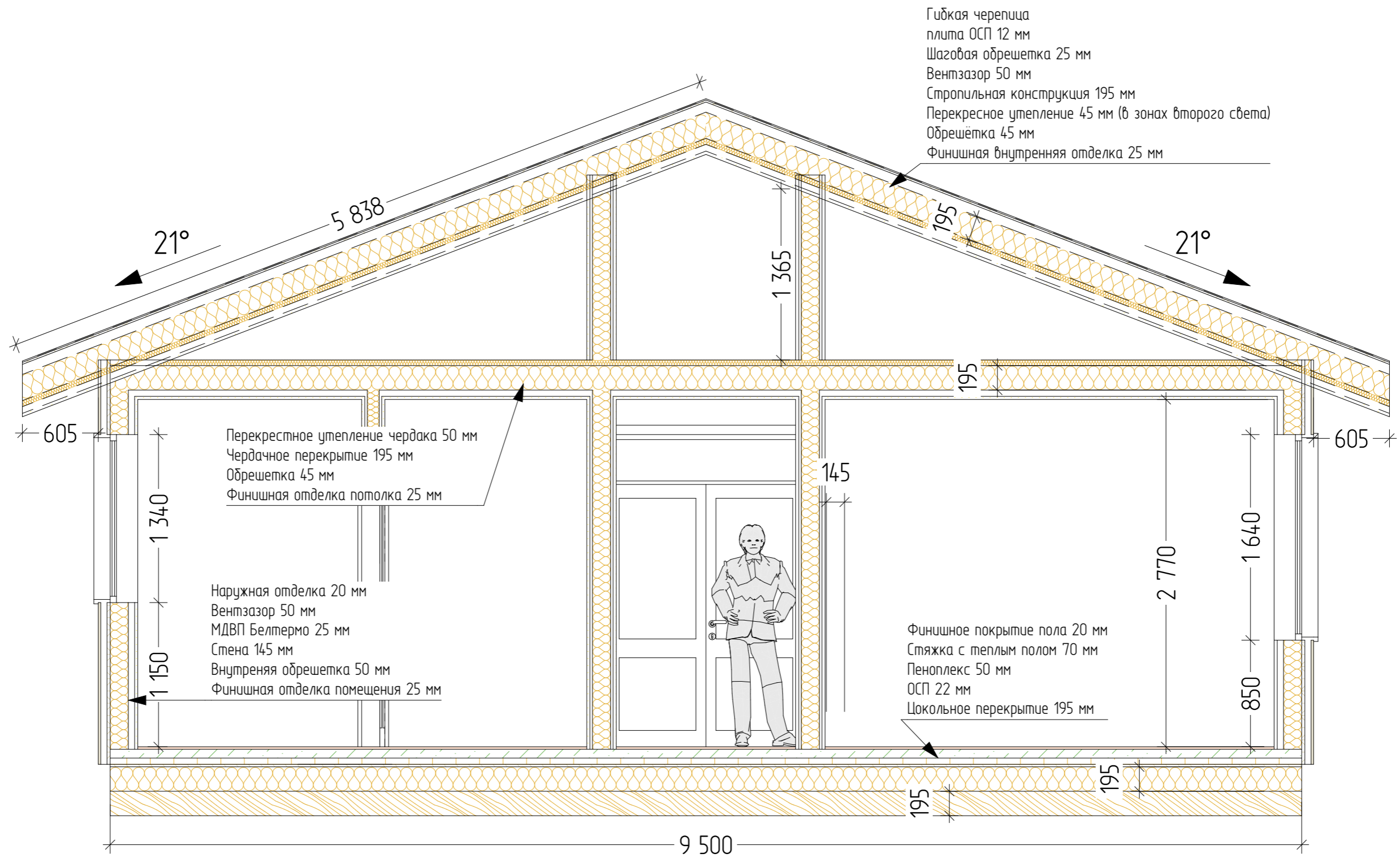
8

Листов

12

Фасады север / восток

KronaVille.ru



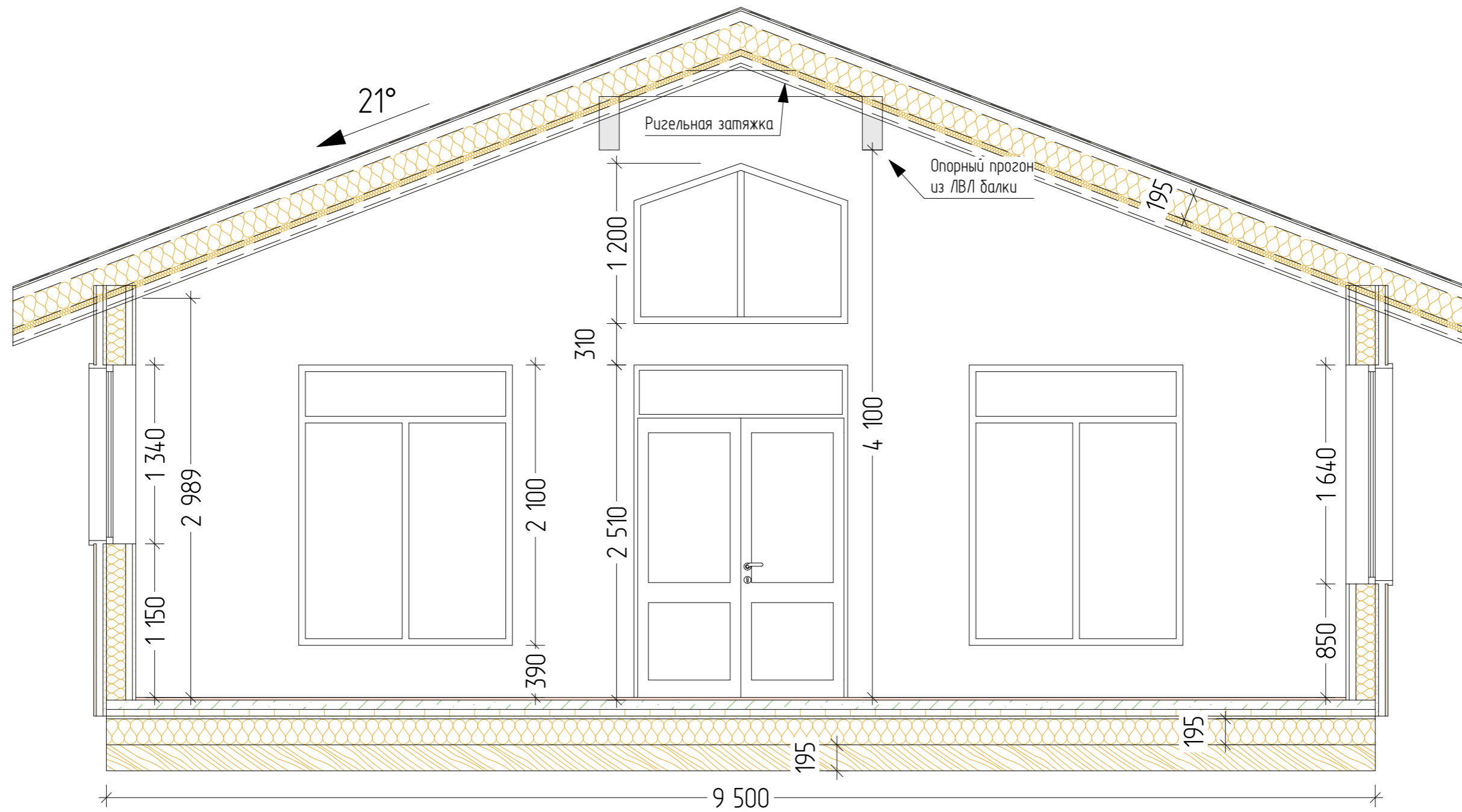
Эскизный проект индивидуального жилого дома

Дом "Шум"

Стадия	Лист	Листов
АР	9	12

Разрез в зоне помещений с потолком

KronaVille.ru



Эскизный проект индивидуального жилого дома

Дом "Шум"

Стадия
АР

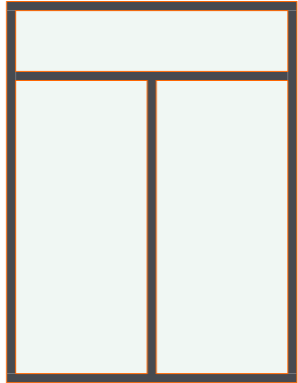
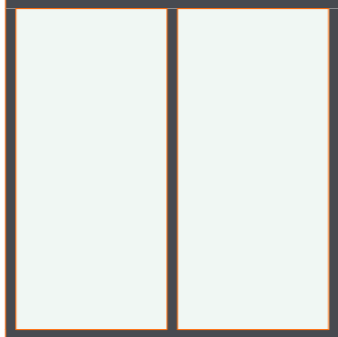

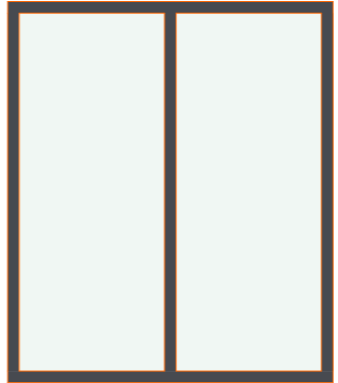
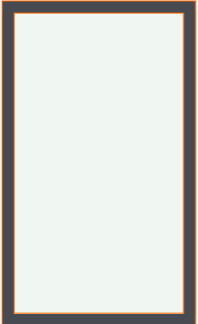
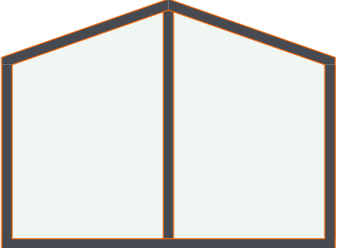
Лист
10

Листов
12

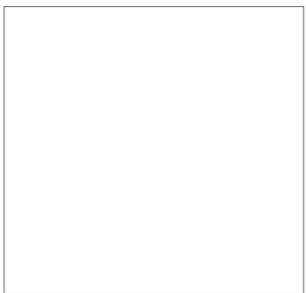
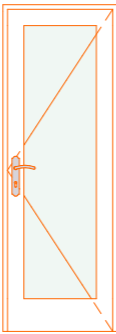
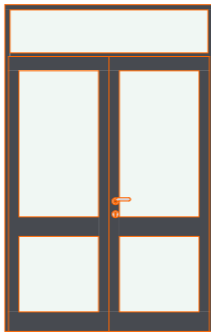
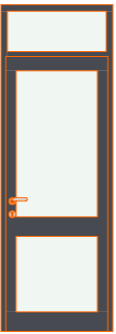
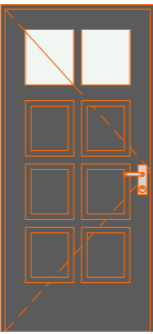
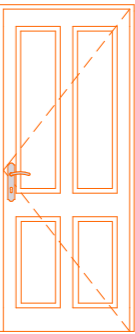
Разрез в зоне второго света

KronaVille.ru

Каталог Окон

Наим.	ОК-1	ОК-2	ОК-3	ОК-4	ОК-5	ОК-6
Количество	4	1	1	2	1	1
Размер Ш x В	1 600×2 100	1 600×1 640	1 600×1 340	1 400×1 640	800×1 340	1 600×1 200
Вид со Стороны Открывания						

Каталог Дверей

Наим.		ДБ-1	ДБП-1	ДБП-2	ДВМ-1	ДМ-1
Количество	1	1	1	1	1	6
Размер Ш x В	2 610×2 500	700×2 000	1 600×2 510	860×2 510	980×2 080	860×2 080
Вид со Стороны Открывания						

Эскизный проект индивидуального жилого дома

Дом "Шум"

Стадия	Лист	Листов
АР	11	12

Каталог окон и дверей

KronaVille.ru

Техническое задание:

1. Регион строительства – Ленинградская обл., Кировский р-н, Шум
2. Тип фундамента – Свайный
3. Параметры силового каркаса стен:
 - 3.1. Технология строительства – деревянный каркас в соответствии с СП 31-105-2002
 - 3.2. Применяемый пиломатериал – сухая строганная доска 45 мм
 - 3.3. Толщина стойки наружной стены – 145 мм
 - 3.4. Толщина стойки несущих перегородок – 145 мм / не несущих перегородок 95 мм
 - 3.5. Стандартный шаг стоек и балок – адаптируется под плитную обшивку ОСП
4. Обвязка по сваям – составная балка из досок
5. Цокольное перекрытие устраивается по технологии “платформа” с обшивкой плитой ОСП 2500x1250x22 мм
6. Чердачное перекрытие – 195 мм
7. Согласно эскизного проекта в здание есть помещения без потолка (второй свет)
8. Высота потолка, с учётом чистовой отделки – 2,75 м
9. Кровельный материал – металлочерепица
10. Сечение стропильных ног 90x195 мм (из двух досок 45мм)
11. В конструктиве применяется ЛВЛ балка для опоры стропильной конструкции в пролётах над гостиной и террасами
12. Опорные столбы террасы выполнены из клееного бруса сечением 150x150 мм
13. Камин с дымоходом не планируются

14. Особенности отделочных работ, влияющих на конструктив дома:
 - 14.1. Полусухая стяжка на 1 этаже

15. Заказчик самостоятельно планирует размещение дома на участке, в соответствии с нормами пожарной и санитарной безопасности, сторонами света, рельефом и прочими препятствиями
16. Схема планировки дома не требует зеркального отображения

Утверждение технического задания:

1. Любые изменения в конструктивной части проекта требуют больших временных затрат, и оцениваются в 30-70% от стоимости проекта. Прошу внимательно ознакомиться с характеристиками “эскизного проекта” во избежание правок в “конструктивном разделе”.
2. Заказчику был предоставлен пример документации для ознакомления с набором и стилем оформления проекта.
3. Сметная документация и раскрой высылаются заказчику после 100% оплаты работ.
4. Внесение предоплаты подтверждает согласие с техническим заданием и параметрами “эскизного проекта”.

Эскизный проект индивидуального жилого дома			
Дом "Шум"	Стадия	Лист	Листов
	АР	12	12
Техническое задание	KronaVille.ru		